

La Maison des familles

Un toit près
de vos proches
hospitalisés



La maison des
familles

héberger • accompagner • échanger

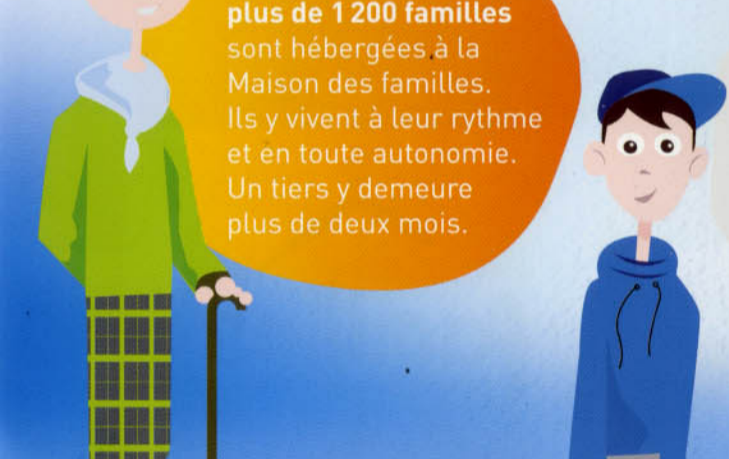


Qui sommes-nous ?

DEPUIS 1997, L'ASSOCIATION « LA MAISON DES FAMILLES » ACCUEILLE LES PROCHES DES PERSONNES HOSPITALISÉES (CONJOINT, AMI OU ENFANT) AU CHU DE POITIERS DANS UN ESPRIT FAMILIAL PERSONNALISÉ, SANS LIMITE DE TEMPS ET SANS QUE L'ARGENT SOIT UN OBSTACLE À L'ACCOMPAGNEMENT.

La Maison des familles est accessible 24h/24 et 7j/7 grâce au dévouement exemplaire des salariés et des bénévoles de l'association mais aussi des professionnels de l'hôpital.

Des maîtresses de maison sont en charge de l'accueil, la gestion, l'entretien et l'animation de l'établissement.



Chaque année,
plus de 1 200 familles
sont hébergées à la
Maison des familles.
Ils y vivent à leur rythme
et en toute autonomie.
Un tiers y demeure
plus de deux mois.

Que propose la Maison des familles ?

UN HÉBERGEMENT

La maison met à disposition 29 chambres et studios, rénovés et équipés.

DE L'ÉCHANGE

La Maison des familles est plus qu'un simple lieu d'hébergement: il s'agit d'un lieu d'échange avec l'équipe et de solidarité entre les familles.

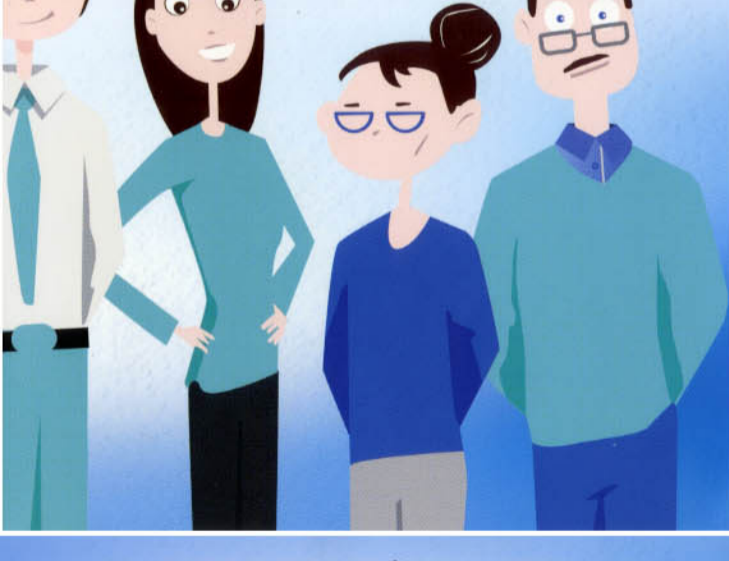
Des animations régulières offrent aux familles résidentes des occasions d'entraide et de convivialité.

UN SOUTIEN

La maîtresse de maison principale instaure un dialogue régulier et accompagne les résidents. Ainsi, des rendez-vous individualisés sont organisés toutes les semaines avec chaque famille résidente.

DE L'ENGAGEMENT

La Maison des familles s'est engagée dans une démarche d'insertion par l'emploi sur les fonctions de maîtresse de maison.



La maison des
familles

héberger • accompagner • échanger

La Maison des familles
2, rue de la Milétrie - B.P. 577
86021 POITIERS CEDEX
Tél : 05 49 44 45 00

<http://www.chu-poitiers.fr/maisondesfamilles.aspx>

